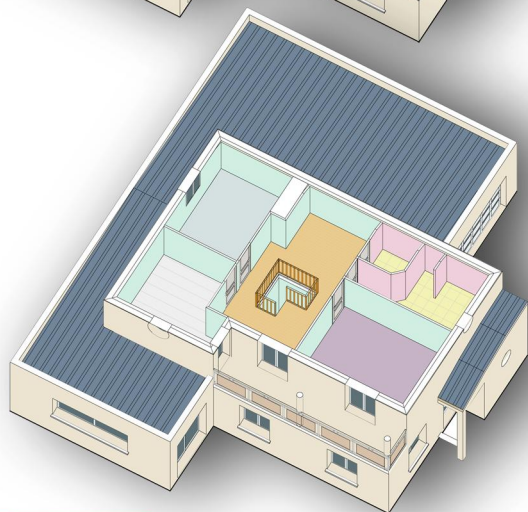
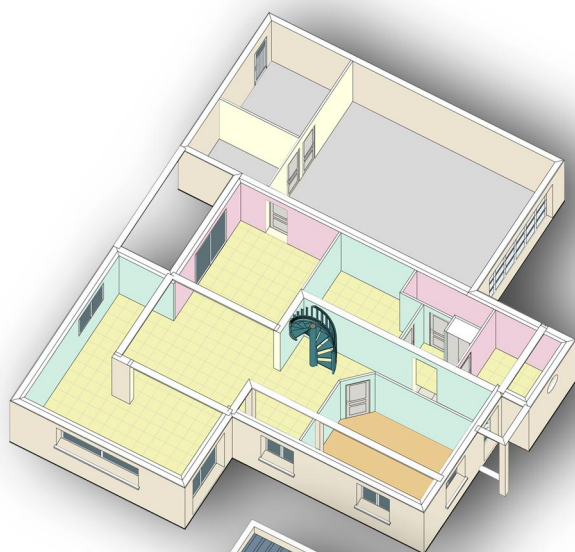


# SERENA



DESIGNATION	S. HABITABLE	S. GARAGE S. UTILE
Entrée	6.95 m <sup>2</sup>	
Cuisine	14.94 m <sup>2</sup>	
Salon/séjour	42.55 m <sup>2</sup>	
Chambre 1	14.03 m <sup>2</sup>	
Dressing	7.67 m <sup>2</sup>	
Bains	5.68 m <sup>2</sup>	
WC	2.43 m <sup>2</sup>	
Dgt	2.93 m <sup>2</sup>	
Cave		5.80 m <sup>2</sup>
Buanderie		9.37 m <sup>2</sup>
Garage		39.17 m <sup>2</sup>
<b>TOTAL REZ-DE-CHAUSSEE</b>	<b>97.18 m<sup>2</sup></b>	<b>54.34 m<sup>2</sup></b>

DESIGNATION	S. HABITABLE	S. UTILE
1 Chambre 2	14.23 m <sup>2</sup>	14.23 m <sup>2</sup>
2 Chambre 3	10.38 m <sup>2</sup>	10.38 m <sup>2</sup>
3 Chambre 4	12.19 m <sup>2</sup>	12.19 m <sup>2</sup>
4 Bureau/Mezzanine	17.61 m <sup>2</sup>	17.61 m <sup>2</sup>
5 Bains	8.05 m <sup>2</sup>	8.05 m <sup>2</sup>
6 WC	2.62 m <sup>2</sup>	2.62 m <sup>2</sup>
<b>TOTAL ETAGE</b>	<b>65.08 m<sup>2</sup></b>	<b>65.08 m<sup>2</sup></b>

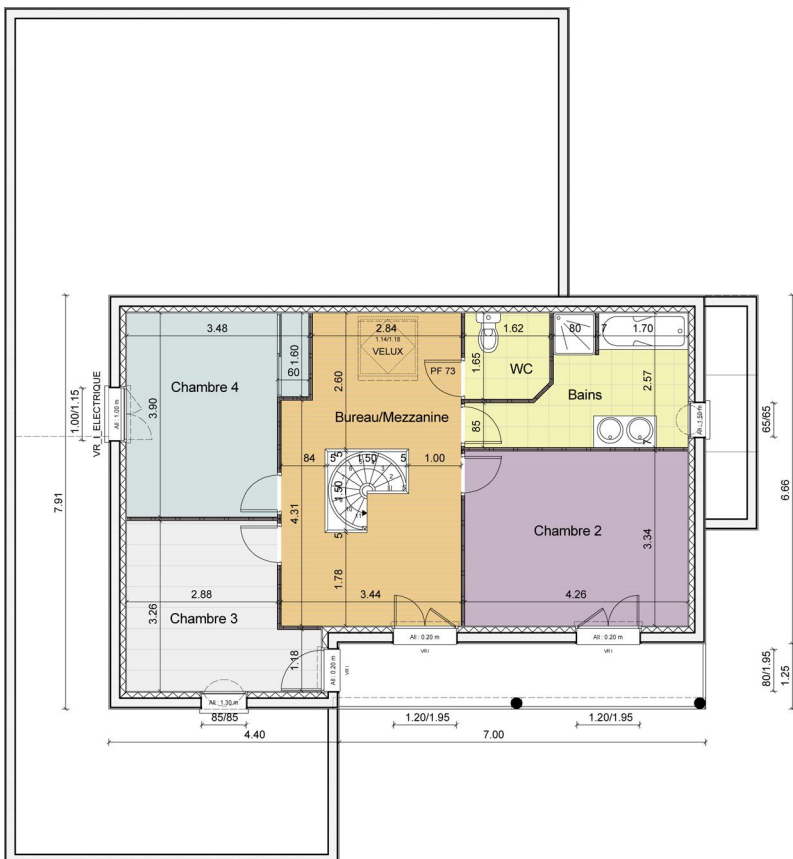
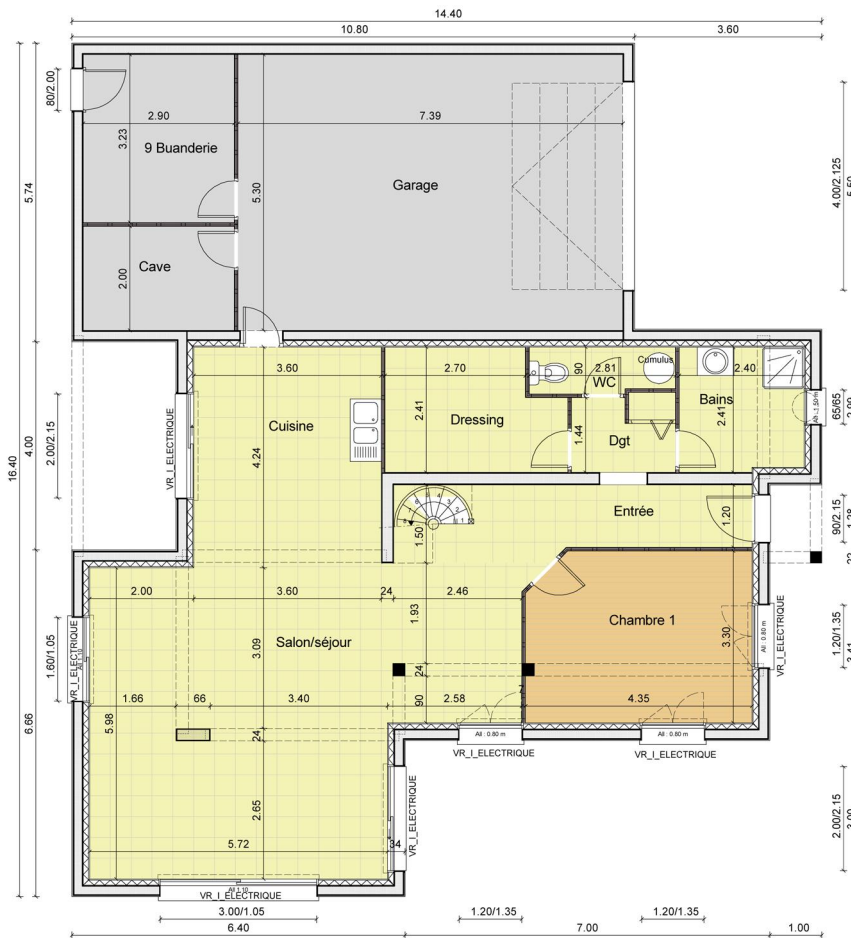
SURFACE HABITABLE TOTALE : 162.26 m<sup>2</sup>



[www.mtcmaisons.com](http://www.mtcmaisons.com)

ANGERS - 209 avenue Pasteur 49100 ANGERS - Tél.: 02.41.60.49.20  
 SAUMUR - 5 avenue du Gl de Gaulle 49400 SAUMUR - Tél.: 02.41.40.20.20

# SERENA



[www.mtcmaisons.com](http://www.mtcmaisons.com)

ANGERS - 209 avenue Pasteur 49100 ANGERS - Tél.: 02.41.60.49.20  
 SAUMUR - 5 avenue du G1 de Gaulle 49400 SAUMUR - Tél.: 02.41.40.20.20

