

Une maison atypique et économique

CONCEPT ÉLIAN A IMAGINÉ UNE DEMEURE REMARQUABLE À LA FOIS PAR SON ARCHITECTURE ATYPIQUE ET PAR SES ÉQUIPEMENTS À ÉCONOMIE D'ÉNERGIE.

Voici une construction à l'architecture hors du commun, qui offre au regard plusieurs niveaux décalés qui confèrent à l'ensemble un aspect très contemporain. Parmi les éléments qui interpellent, les toits-terrasses sont au premier rang, puisqu'ils donnent à la maison une forme cubique quasi futuriste.

Le conduit de fumée en inox qui chapeaute la partie la plus haute se fait discret, presque invisible. Autre source d'originalité, l'enduit blanc qui habille toute la maison et réverbère la lumière. Seul l'habillage en bois du porche d'entrée rompt cette régularité. La porte d'entrée tiercée en bois exotique se pare d'une partie vitrée travaillée de façon originale, avec des petits carreaux. Sa couleur s'harmonise avec la baie vitrée et les fenêtres tantôt coulissantes, tantôt à un vantail ouvrant à la française.

VISITONS LES PLANS

Cette architecture novatrice propose pourtant un plan traditionnel : une entrée munie



Quatre chambres dont une suite parentale, un cellier, un dressing et une salle de bains à l'étage : voilà une maison de 138 m², réalisée pour une famille nombreuse, en Ille-et-Vilaine.

Installez-vous



Rez-de-chaussée

d'un placard permet aux occupants de déposer manteaux et chaussures, et invite à se rendre au séjour, puis dans la salle à manger. Cette pièce à vivre totalise 40,21 m², auxquels s'ajoute une cuisine de 10,92 m² entièrement décroissonnée. Deux baies vitrées et deux fenêtres rendent ce rez-de-chaussée particulièrement lumineux. De la cuisine, on accède au cellier par une porte coulissante, puis au garage. La suite parentale occupe toute la partie droite de la maison, et abrite une salle d'eau et de bains ainsi qu'un dressing, niché sous l'escalier. Cette pièce privative offre une surface de 20,16 m². À l'étage, le palier distribue une salle de bains de 5,88 m², un dressing commun à tous les habitants, puis les pièces de nuit. La chambre 4 connaît une configuration particulière avec son mur à angles obtus. De la même manière, l'un des murs de la chambre 2 suit la ligne de l'escalier, ce qui nécessitera un aménagement en conséquence. Ces trois chambres sont de surface égale : 13 m² environ.

PERFORMANCES ET ÉCONOMIES D'ÉNERGIE

Les prestations de la maison vont dans le sens des économies d'énergie, l'isolation est donc soignée et les équipements performants. Elle est bâtie sur vide sanitaire, y compris sous le garage et la terrasse. Les murs extérieurs sont en briques BGV thermo de vingt centimètres d'épaisseur, et isolés par une laine de verre de cent millimètres d'épaisseur. Les menuiseries extérieures à étanchéité renforcée sont en



Étage

aluminium, et munies de double vitrage à faible émissivité, rempli de gaz argon. Les volets sont roulants et électriques et au rez-de-chaussée, les ouvertures sans volet ni barreaudage sont équipées de vitrages feuilletés retardateurs d'effraction. Le chauffage est assuré par un poêle à bois, qui se trouve dans le séjour. L'eau chaude est fournie par un ballon solaire. Les eaux pluviales alimentent les robinets de puisage et les deux w-c. Si vous l'aimez, sachez que cette habitation est accessible à partir de 185 000 €.

LA VOIE DE LA BASSE CONSOMMATION

Créée en 1986, Concept Elian est une entreprise familiale qui, dès ses débuts, a innové en créant le modèle qui a fait sa notoriété : la Concept, une maison à l'architecture particulièrement originale, bâtie sur deux niveaux décalés et qui privilégie lumière, design et confort intérieur. Agréée Maisons de qualité depuis treize ans, elle entame depuis 2006 une démarche « Éco-Logique » et, depuis début 2009, 60 % des habitations qu'elle réalise sont des maisons à basse consommation d'énergie. Aujourd'hui, Concept Elian devient Maisons Elian et poursuit cette optique de bâtir des maisons personnalisées à la fois contemporaines et respectueuses de l'environnement. ■

Pour en savoir plus

Concept Elian, Zone d'activités de Bellevue,
35235 Thorigné-Fouillard, tél. : 02 99 62 00 20
ou www.concept-elian.com

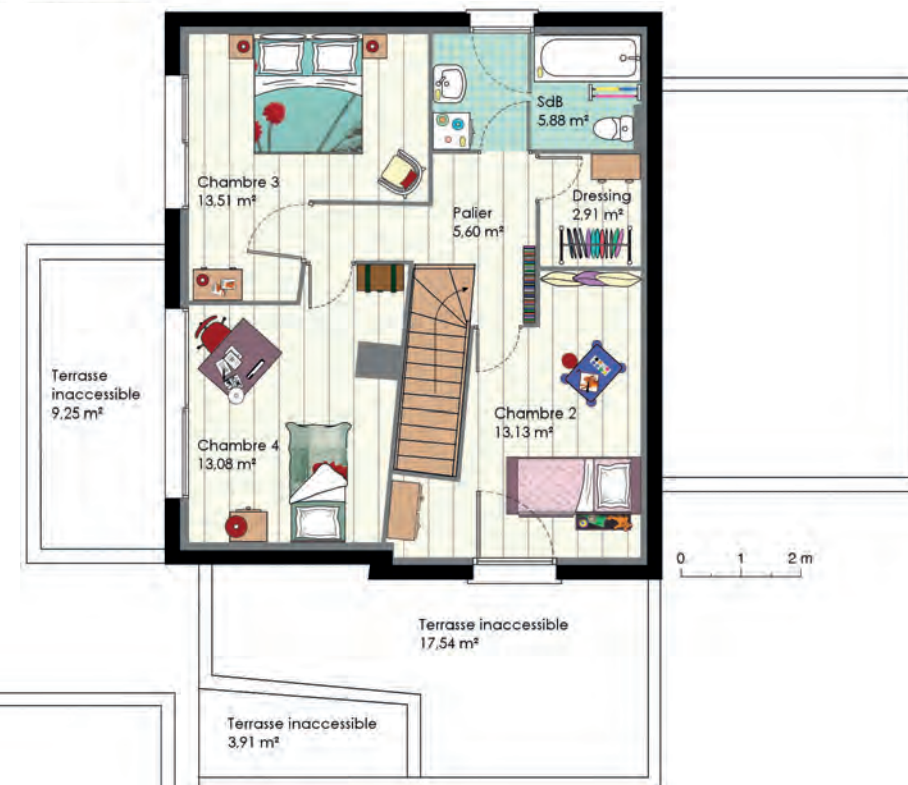
Installez-vous



Rez-de-chaussée

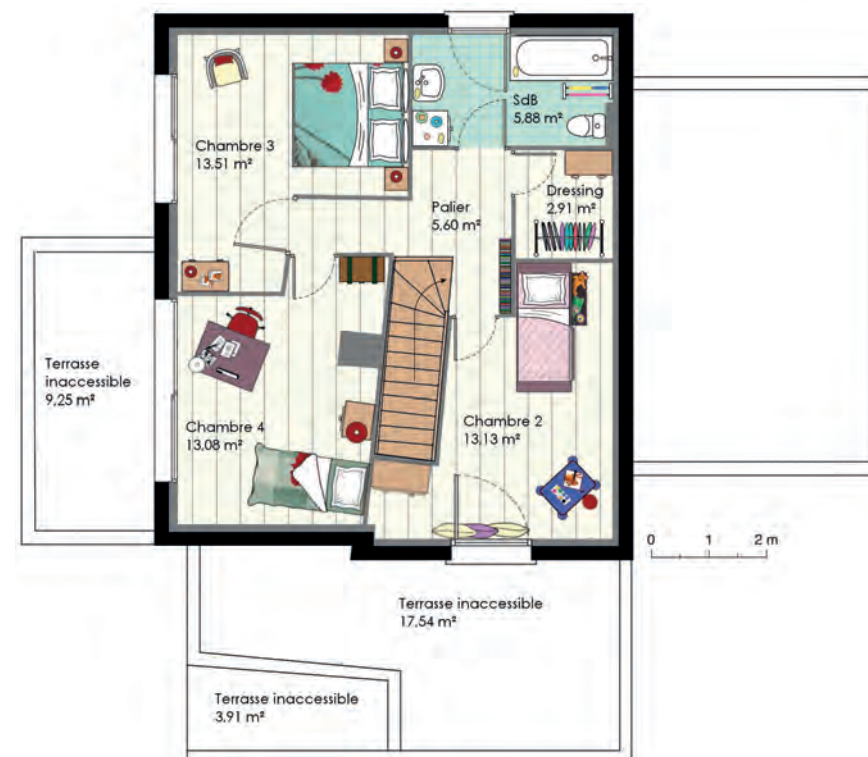
Nous avons choisi des matières chaudes et des teintes claires pour le sol comme pour l'ameublement : tomettes roses et moquette beige, chaises aux housses vert d'eau qui font écho à celles des coussins du salon, canapé et fauteuils en tissu. Dans la cuisine, un meuble d'angle délimite l'espace.

Étage
À l'étage, nous avons opté pour l'élégance d'un parquet blanc. La salle de bains est carrelée de vert. La chambre 3 accueille un lit double et une commode pour ranger les vêtements. Dans la chambre 4, le grand bureau se place près de la baie pour bénéficier de la lumière naturelle.



Zoom

Une façon différente d'aménager l'étage, tout en gardant les mêmes meubles. Ici, la chambre 4 joue l'asymétrie, le lit et le chevet étant contre le mur en biais. La chambre 2 est celle d'une petite fille qui aime s'installer sur ses coussins moelleux ou à sa table à dessin, sous la fenêtre.



La salle à manger

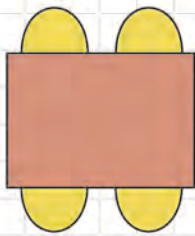


TABLE RECTANGULAIRE
4 PLACES
125 x 90 CM



PLANTES

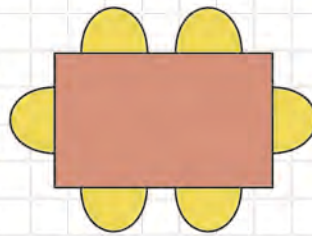


TABLE RECTANGULAIRE 6 PLACES
147 x 90 CM

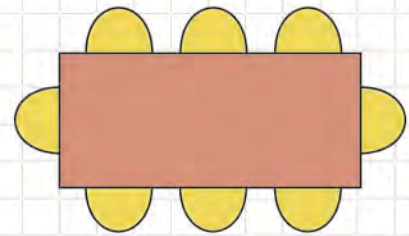


TABLE RECTANGULAIRE 8 PLACES
200 x 90 CM



BUFFET 2 PORTES
100 x 45 CM



BUFFET 2 PORTES
130 x 45 CM



BUFFET 3 PORTES
160 x 45 CM

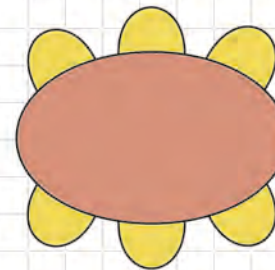


TABLE OVALE 6 PLACES
180 x 115 CM

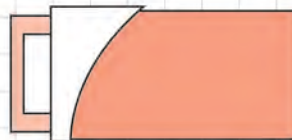


RADIATEURS

Les chambres



LIT 2 PLACES 190 x 140 CM



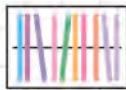
LITS 1 PLACE 190 x 90 CM



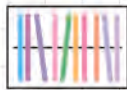
CHEVETS / PETITES TABLES
55 x 35 CM



BUREAUX ENFANT
110 x 45 CM



ARMOIRE 1 PORTE 80 x 60 CM



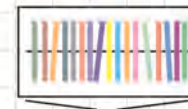
ARMOIRES
1 PORTE
60 x 60 CM



ARMOIRE 3 PORTES 180 x 60 CM

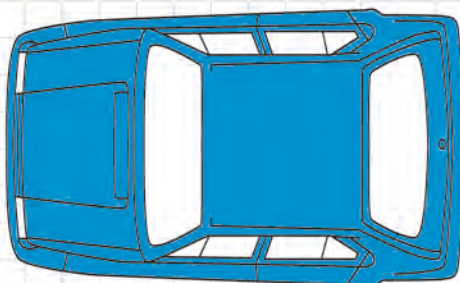


ARMOIRE 2 PORTES 120 x 60 CM

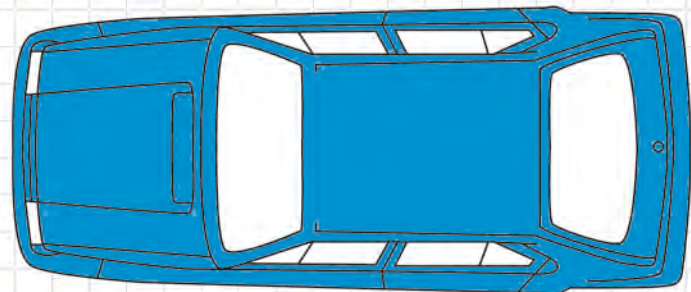


RADIATEURS

Le garage

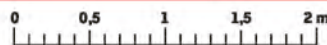


VOITURE TYPE BERLINE 3,00 x 1,70 M



VOITURE TYPE BERLINE 4,50 x 1,85 M

ÉCHELLE : 1/50



1 CM SUR LE PAPIER REPRÉSENTE 0,50 M DANS LA RÉALITÉ